



Choix de profil 2022-2023

Futurs élèves de 6^e année



Voici les choix qui te sont offerts :

- ❖ Santé globale
- ❖ Anglais et exploration Toronto
- ❖ Multimédia
- ❖ Scientifique et robotique
- ❖ Harmonie musicale
- ❖ Arts ++

Modalités

- ★ Parmi les 6 choix, tu devras sélectionner **au moins 3 profils** qui t'intéressent.

Comme **Harmonie et Multimédia** sont dans le même groupe, si tu choisis l'un des deux, il faudra choisir au moins 2 options parmi les autres profils offerts.

- ★ Il n'y a pas de priorité (1er choix, 2^e choix etc.) Par contre, **il est certain que tu seras dans l'un de tes choix de profils!**

- ★ D'une année à l'autre, tu exploreras des **choix différents**.

Il est possible de choisir le profil Harmonie pour les 2 années du 3^e cycle pour favoriser le développement de l'harmonie scolaire.

Santé globale

- ★ Apprentissages avec des thématiques liées à **l'action**.
- ★ **3 périodes d'éducation physique** par semaine.
- ★ Projets intéressants en classe pour t'aider à développer de **saines habitudes de vie** et ta **persévérance**.



Profil d'élève correspondant à ce profil d'étude:

Intérêt pour
la réflexion
par l'action

Bonne
endurance
physique

Leadership
et
dynamisme

Aime le
travail
d'équipe

Intérêt pour
une saine
alimentation
et la santé

Si les défis te motivent, et que tu crois qu'on travaille mieux si notre corps est en santé, ce profil est pour toi!

Anglais et Exploration Toronto



★ Aucune exigence académique supérieure en anglais n'est requise, les évaluations sont les mêmes que les autres élèves.

★ 2 heures/semaine au programme régulier d'anglais + 1 heure d'activités d'enrichissement : chansons, jeux, présentations, improvisation et **communication web orale et écrite avec des élèves anglophone de Toronto**



★ Une heure aux 2 semaines sera réservée à la préparation du **voyage de fin d'année à Toronto** et aux **activités de financement**.

Profil d'élève correspondant à ce profil d'étude:

Intérêt pour la
communication
orale

Interaction
avec les
autres élèves

Intérêt pour
l'histoire et
la géographie

Aime le
travail
d'équipe

Goût de
l'aventure!



Si tu as le goût d'apprendre, de voyager, de communiquer, de travailler en équipe, et faire des projets, ce profil est pour toi !

Multimédia

- ★ Apprentissages en utilisant des outils technologiques de communication : Internet, TBI, caméras numériques et vidéo, etc.
- ★ 75 minutes par semaine pour des activités reliées au profil.
- ★ On t'enseignera aussi à présenter tes projets de manière originale!



Profil d'élève correspondant à ce profil d'étude:

Aime
résoudre
des
problèmes

Intérêt pour la
technologie et
les découvertes



Aime créer
de
nouvelles
choses

Autonomie et
persévérance

Tu es curieux et a de l'initiative? Tu veux développer ta créativité par différentes techniques d'arts plastique et ta persévérance? Ce profil innovateur est pour toi!



Scientifique et robotique

- ★ Un peu plus d'une demi-journée par semaine d'activités en lien avec ce profil.
- ★ L'accent sera mis sur les différentes **démarches scientifiques**, la **conception technologique** et la **robotique**.
- ★ Les **découvertes**, **expérimentations** et l'**analyse de différents phénomènes** seront au cœur des apprentissages.



Profil d'élève correspondant à ce profil d'étude:

Intérêt pour
les sciences
et la
technologie

Aime
résoudre
des
problèmes

Intérêt
pour les
recherches

Capable de
travailler en
équipe

Aime créer
de
nouvelles
choses



**Tu es curieux et tu désires relever des défis, ce profil est pour toi!
Des expériences intéressantes et des défis à la hauteur de ta
curiosité t'attendent!**



Harmonie musicale

★ Une demi-journée par semaine pour pousser ta formation musicale en plus d'un soir par semaine (jusqu'à 16 h 30).

★ Possibilité de participer au Festival des Harmonies du Québec.



Profil d'élève correspondant à ce profil d'étude:

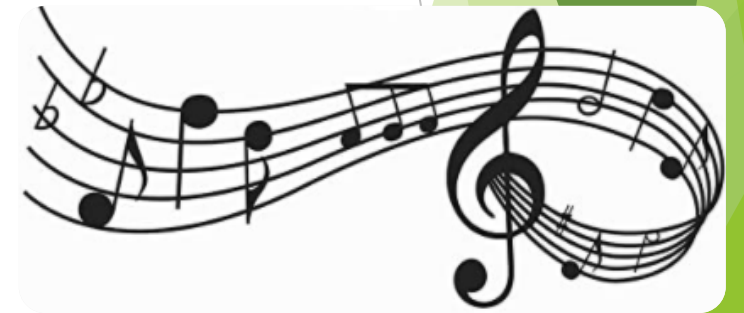
Intérêt pour
la musique

Motivation
et bonne
humeur

Participation
constante
aux pratiques

Persévérance
et autonomie

Habilités
sociales



**Tu as la motivation de développer tes aptitudes musicales au maximum?
Viens te joindre à l'harmonie du pavillon Saint-Patrice!**



Arts ++

- ★ Une demi-journée par semaine pour des **arts plastiques**, **l'art dramatique** et des **projets spéciaux**.
- ★ Pour **exprimer ton talent artistique** tant au niveau des arts visuels que des arts de la scène en et développer ton goût pour les arts
- ★ En plus de développer ton goût pour les arts, tu pourras échanger avec des artistes du milieu des diverses disciplines artistiques.



Profil d'élève correspondant à ce profil d'étude:

Intérêt pour la
création et les
différentes
formes d'arts

Intérêt pour
des projets
de groupes
et d'équipe

Souhaite se
développer
au niveau des
arts visuel et
de la scène

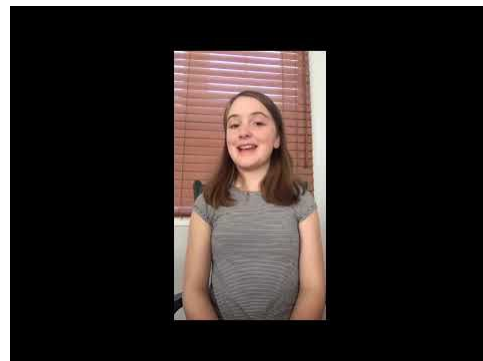
Intérêt pour
l'animation
d'événement
dans l'école



Tu as envie de déployer tes talents artistiques? Ce profil est pour toi!

Voici une vidéo d'élèves qui présentent les profils :

<https://youtu.be/KHBisurStrs>



Que dois-je faire maintenant?

Bientôt, tes parents recevront par courriel le lien vers le sondage en ligne.

Regarde avec eux les options qui s'offrent à toi et rempli le sondage dès que tu auras fait tes choix!